




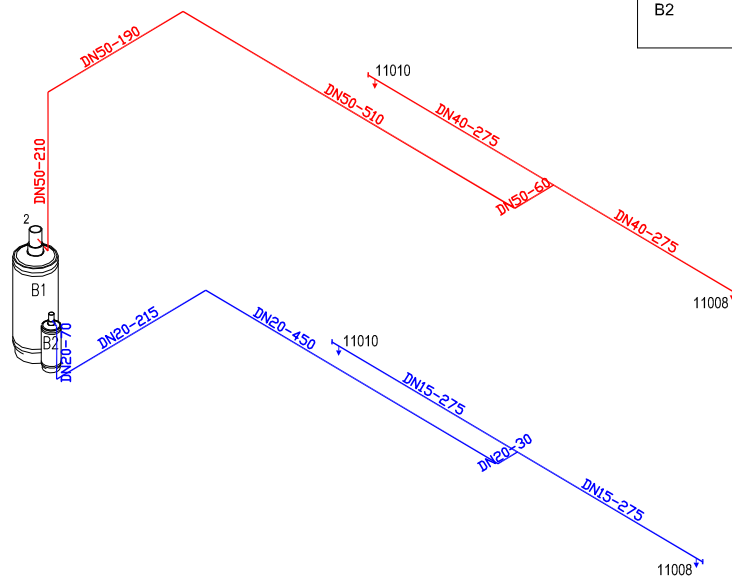
 B1	Butla 227l z 212,6kg Novec-1230
 B2	Butla 24l z 21,2kg Novec-1230
 DN xx xxx	Rura Średnica z wymiarami
 110xx	Dysza wyrzutowa
 3	Punkty charakterystyczne z obliczeń
	Pułapka na zanieczyszczenia

Dysza wyzwalająca				
System z butlą	Nr.	DN	Typ	Wiercenie
B1	11008	40	360°	28,7
	11010	40	360°	28,7
B2	11008	15	360°	7,3
	11010	15	360°	7,3



 Twój partner w IT  SANSEC Poland S.A 00-493 Warszawa ul. Prusa 2		Opracował		Podpis Signature
		Projektował	Sylvia Paszkiewicz MAZ/0470/P00S/10	Podpis Signature
		Sprawdził	Katarzyna Matyja MAZ/0421/P00S/09	Podpis Signature
Objekt Location WIELOBRANŻOWA DOKUMENTACJA PROJEKTOWA ADAPTACJI POMIĘCZEN NA POTRZEBY SERWEROWNI TELEINFORMATYCZNEJ MINISTERSTWA ŚRODOWISKA W WARSZAWIE		Inwestor Investor Ministerstwo Środowiska Wawelska 52/54, 00-922 Warszawa		
Forma PROJEKT BUDOWLANO WYKONAWCZY		Branża SANITARNA		
Tytuł Title AKSONOMETRIA SYSTEM GASZENIA GAZEM				
Skala Scale 1:100	No Nr 012/17-BPTC	Rev Rew rev II.1	Data Date 10.09.2017	Rysunek Drawing PBW-SAN-04